

00 – 技术数据

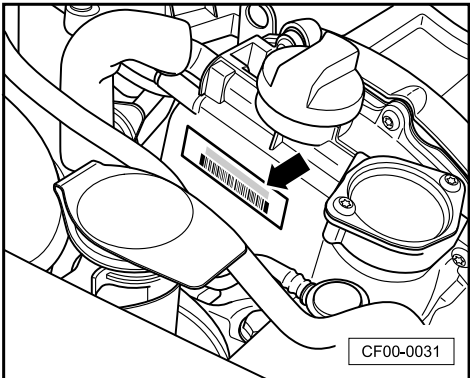
1 技术数据

发动机编号⇒1 页

发动机特征⇒1 页

1.1 发动机编号

发动机型号代码和发动机编号可在正时齿轮箱罩上的贴签-箭头-上找到。

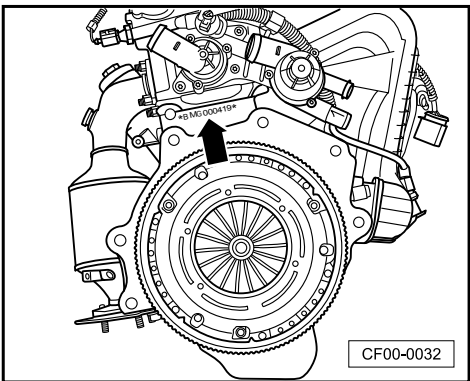


此外，发动机型号代码还在汽车铭牌上和变速箱上方的曲轴箱上列出-箭头-。

发动机编号最多由 9 个字符组成（字母数字）。第一部分（最多 3 位标识字母）表示的是“发动机型号代码”，第二部分（六位）表示的是“序列号”。如果型号代码相同的发动机产量超过 999999 个，则六位符号的第一位由字母代替。

 提示

汽车铭牌的安装位置⇒ 保养手册；手册，汽车数据牌。



1.2 发动机特征

发动机型号代码		CLSA
排量	cm ³	1598
功率	kW/rpm	77/5600
扭矩	Nm/rpm	155/3500
缸径	直径 mm	76.5
冲程	mm	86.9
压缩比		10.5: 1
每气缸气门数		4
ROZ（辛烷值）	至少	92 号及以上优质无铅汽油 ¹⁾
喷射装置和点火装置		Motronic ME 7.5.20
点火顺序		1 - 3 - 4 - 2
废气再循环		否



新宝来 2008 ▶

1.6L 四缸四气阀汽油发动机（滚子摇臂） 12.2012

¹⁾ RON 92 或 95 优质无铅汽油仅在国 V 排放标准地区提供。